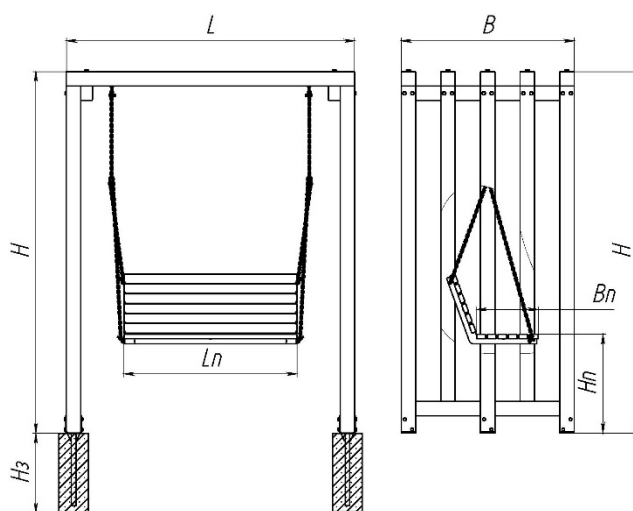


ПАСПОРТ

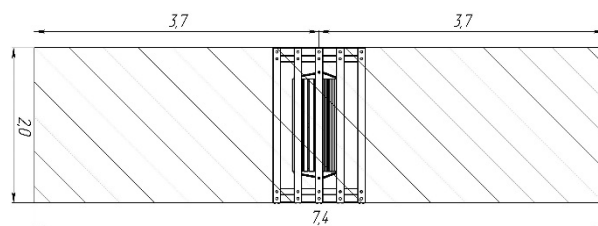
Качели «Юность»
Арт.17089



Характеристики:

| | |
|----------------------------|---------|
| Длина (L), м | 2,0 |
| Ширина (B), м | 1,2 |
| Высота (H), м | 2,5 |
| Высота закладной (Hз), м | 0,5 |
| Длина посадки (Ln), м | 1,2 |
| Глубина посадки (Bn), м | 0,43 |
| Высота посадки (Hn), м | 0,65 |
| Вес, кг | от 240 |
| Мах. Нагрузка (σв), кг | 210 |
| Зона безопасности, (м x м) | 7,4x2,0 |

Зона безопасности



Сталь – покрыта порошковой полимерной краской.

Брус – покрыт атмосферостойкой лессирующей акриловой пропиткой с лаком.

Цепь – оцинкованная в термоусадочной трубке.

Упаковка комплектов изделия – стрейч-плёнка; скотч.

111558, г. Москва, ул. Молостовых, д. 14А

Тел/Факс: +7 (495) 248-03-18 многоканальный
www.hobbyka.ru

Содержание:

1) Паспорт Качели «Юность»

- 1 шт

Описание:

Качели являются привычным атрибутом ландшафтного дизайна и могут использоваться для организации мест досуга как на детских площадках, так и в городских скверах, парках развлечений и других общественных пространствах.

Комплектация:

1) Качели «Юность»

- 1 шт

2) Паспорт Качели «Юность»

- 1 шт

Производитель оставляет за собой право изменять конфигурацию изделия на своё усмотрение, без уведомления заказчика.

Сборка и монтаж изделия:

Изделие поставляется в **разобранном** виде.

Монтаж и сборка изделия может производиться предприятием-изготовителем, или другими юридическими и физическими лицами, располагающими необходимой для этого материально-технической базой и квалификацией.

Правила безопасной эксплуатации:

Пользователю необходимо следить, чтобы при нахождении рядом с изделием строго соблюдали порядок и правила собственной безопасности.

ЗАПРЕЩЕНО:

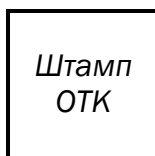
- использовать изделие не по назначению
- спрыгивать с изделия
- сорить, бросать на изделие или с него какие-либо предметы, выливать жидкость;
- создавать помехи другим людям.

Гарантии производителя:

Производитель изделия гарантирует его надежность и работоспособность в течение гарантийного срока в соответствии с паспортными техническими характеристиками. Гарантийный срок составляет **6 месяцев** с момента приема-передачи заказчику.

Срок службы изделия:

Срок службы изделия не менее **10 лет**, при условии соблюдения правил эксплуатации.

Свидетельство о приемке изделия:

_____ г. Дата
выпуска.