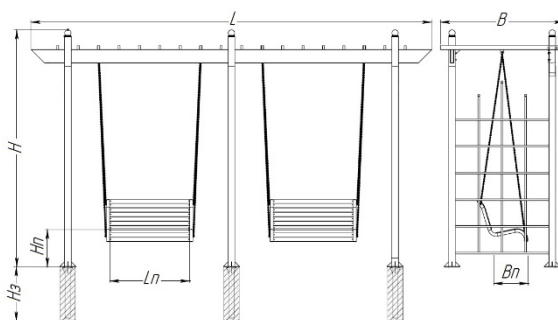


# ПАСПОРТ

Качели садово-парковые «Зимний сад»  
ДВОЙНЫЕ  
Арт.18976



## Характеристики:

Количество качелей, шт

Длина (L), м

Ширина (B), м

Высота (H), м

Высота закладной (Hз), м

Длина посадки (Ln), м

Глубина посадки (Bп), м

Высота посадки (Hп), м

Зона безопасности, м

## Версии:

Стандарт

2

6

1,5

3,3

1

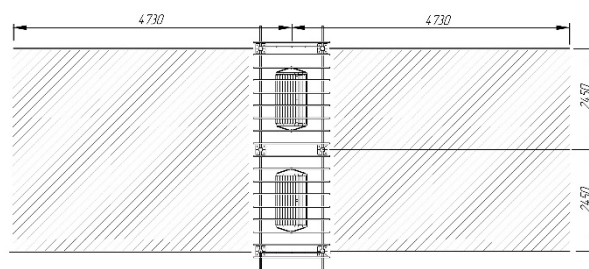
1,5

0,5

0,46

9,46x4,9

## Зона безопасности



**Брус** – покрыт атмосферостойкой лессирующей акриловой пропиткой с лаком.

**Цепь** – оцинкованная в термоусадочной трубке.

**Упаковка комплектов изделия** – стрейч-плёнка; скотч.

111558, г. Москва, ул. Молостовых, д. 14А

Тел/Факс: +7 (495) 248-03-18 многоканальный

[www.hobbyka.ru](http://www.hobbyka.ru)



Страница 1

**Сведения об изделии:**

Качели могут использоваться для организации мест досуга как на детских площадках, так и в городских скверах, парках развлечений и других общественных пространствах.

Изделие поставляется в **разобранном** виде.

**Комплектация:**

- 1) Качели садово-парковые «Зимний сад» двойные - 1 шт  
2) Паспорт Качели садово-парковые «Зимний сад» двойные - 1 шт

Производитель оставляет за собой право изменять конфигурацию изделия на своё усмотрение, без уведомления заказчика.

**Сборка и монтаж изделия:**

Монтаж и сборка изделия может производиться предприятием-изготовителем, или другими юридическими и физическими лицами, располагающими необходимой для этого материально-технической базой и квалификацией.

Монтаж	Количество (шт.)	Характеристики:
	Стандарт	
на закладные	6	Высота закладной 1000 мм

**Правила безопасной эксплуатации:**

Пользователю необходимо следить, чтобы при нахождении рядом с изделием строго соблюдали порядок и правила собственной безопасности.

**ЗАПРЕЩЕНО:**

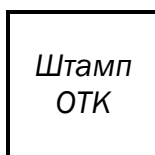
- использовать изделие не по назначению
- спрыгивать с изделия
- сорить, бросать на изделие или с него какие-либо предметы, выливать жидкость;
- создавать помехи другим людям.

**Гарантии производителя:**

Производитель изделия гарантирует его надежность и работоспособность в течение гарантийного срока в соответствии с паспортными техническими характеристиками. Гарантийный срок составляет **6 месяцев** с момента приема-передачи заказчику.

**Срок службы изделия:**

Срок службы изделия не менее **10 лет**, при условии соблюдения правил эксплуатации.

**Свидетельство о приемке изделия:**

\_\_\_\_\_ г. Дата  
выпуска.